

MAGNUS AIRCRAFT MAGNUS AIRCRAFT

QUALITY RELIABILITY COMFORT SAFETY QUALITY RELIABILITY

INNOVATION SAFETY COMFORT QUALITY INNOVATION SAFETY COMFORT

QUALITY RELIABILITY COMFORT SAFETY QUALITY RELIABILITY

INNOVATION SAFETY COMFORT QUALITY INNOVATION SAFETY COMFORT

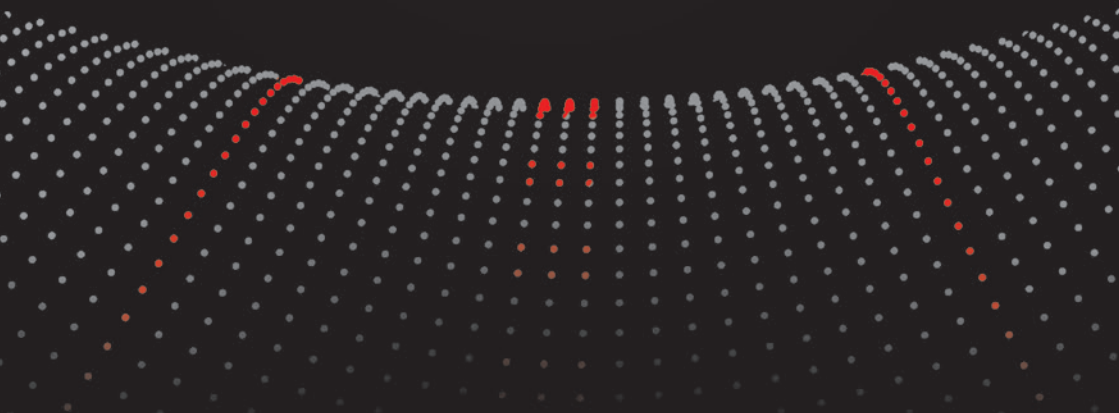
QUALITY RELIABILITY COMFORT SAFETY QUALITY RELIABILITY

INNOVATION SAFETY COMFORT QUALITY INNOVATION SAFETY COMFORT

MAGNUS AIRCRAFT MAGNUS AIRCRAFT



MAGNUS[®]
AIRCRAFT





+6G

Desde el inicio del desarrollo en 2011, se ha fabricado una familia de **aviones deportivos y de entrenamiento de dos asientos, completamente compuestos**, todo en el taller de Magnus Aircraft. La introducción de la **Magnus Fusion 212** en el mercado de la aviación marcó el comienzo de un nuevo capítulo en la aviación. El fuselaje compuesto, la disposición de asientos paralelos, las **capacidades aerobáticas básicas** y la operación barata son los rasgos característicos que nunca se han visto juntos en un avión.



www.magnusaircraft.com

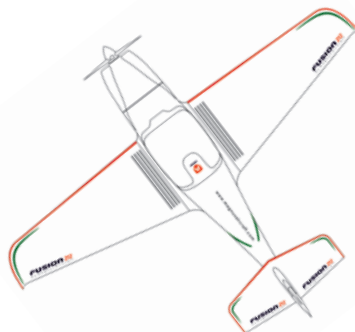
-3G

Especificaciones

Base de certificación	LTF-UL 2003, LSA, DGAC	Va- Velocidad de maniobra	204 km/h (110 kts)
Motor	Rotax 912, UL Power 260	Vhmax- Velocidad horizontal máxima	241 km/h (130 kts)
Caballos	80 HP - 100 HP	Vne-Velocidad nunca excedida	280 km/h (151 kts)
Hélice	Woodcomp / MT /Duc	Vcr- Velocidad de crucero con una potencia de 75%	185 - 240 km/h (100 - 130 kts)
Longitud	6700 mm (22 ft)	Límite de servicio	3650 m (12,000 ft)
Envergadura (con aletas)	8330 mm (27 ft)	Velocidad de parada (con aleta)	UL: 65 km/h (35 kts) LSA: 83 km/h (45 kts)
Límite de carga	+6 G / -3 G	Distancia de despegue	120 - 130 m (400 ft)
MTOW:	LSA: 600 Kg (1,322 lb) UL: 472,5 Kg (1.041,7 lb)	Distancia de aterrizaje	150 - 200 m (500 ft)
Capacidad de combustible	90 litros (24 US gal) (RON95 Unleaded)	Aterrizaje de viento cruzado	37 km/h (20 kts)
Capacidad de equipaje	20 kg (44 lb)	Consumo de combustible	16 - 21 liter/hour (4-5 US gal)
Asientos de la cabina	2	Distancia	800 - 1100 km (630 miles)
Anchura de la cabina	1170 mm (4 ft)		

Magnus Fusion 212 Equipo básico

- ▶ Sistema de recuperación balística (600 kg MTOW)
- ▶ Cabina tapizada
- ▶ Cortafuegos de titán
- ▶ Tapiz
- ▶ Cubiertas simples de asientos
- ▶ Pedales regulables
- ▶ Cinturones de seguridad de 4 puntos
- ▶ Controlador electrónico de aletas
- ▶ Elementos eléctricos
- ▶ Sistema eléctrico de 12V
- ▶ Dynon Skyview Sistema 10 ,, (1 pantalla con visión sintética)
- ▶ Dynon Stereo Intercom
- ▶ Ruedas de 6 ,,
- ▶ Engranaje delantero de tipo castor
- ▶ Frenos diferenciales
- ▶ Dynon VHF Com Radio 25 kHz
- ▶ Dynon AOA / Sistema Pitot
- ▶ Acumulador estándar
- ▶ Decoración básica
- ▶ Luces de punta de ala AVEO PowerBurst Led (NAV/Strobe/Pos)
- ▶ Instrumentos alternativos de 2-1/4 ,, (Velocidad aerodinámica, brújula magnética)

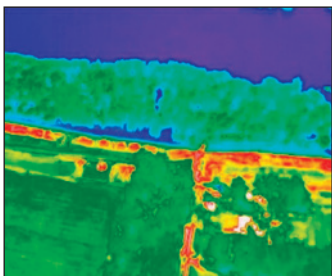
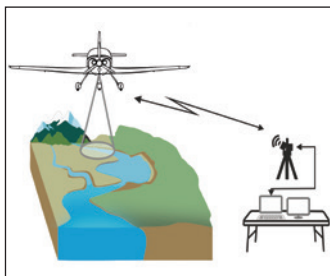




Magnus Aircraft ha creado una **variación Fusion 212** que puede ser utilizada con fines comerciales y de defensa.


El **Sentinel Fusion** es un avión de categoría LSA equipado con **sistemas de cámara especializados**. Esta tecnología puede proporcionar vigilancia y supervisión de oleoductos y gasoductos, de fronteras y ser utilizada para llevar a cabo estudios topográficos.

Los parámetros técnicos básicos de esta aeronave se parecen mucho a los de la **Fusion 212**, particularmente con respecto a su consumo de 17-20 litros de combustible automotriz de 95 grados por hora.



Para obtener más información, por favor póngase en contacto con su distribuidor local



-  +36 20 377 77 00 (ventas)
-  sales@magnus-aircraft.com
-  +36 30 231 24 03 (info)
-  info@magnus-aircraft.com

www.magnusaircraft.com